

Pohled na technologii: Tento pohled slouží pouze k informačnímu zobrazení.

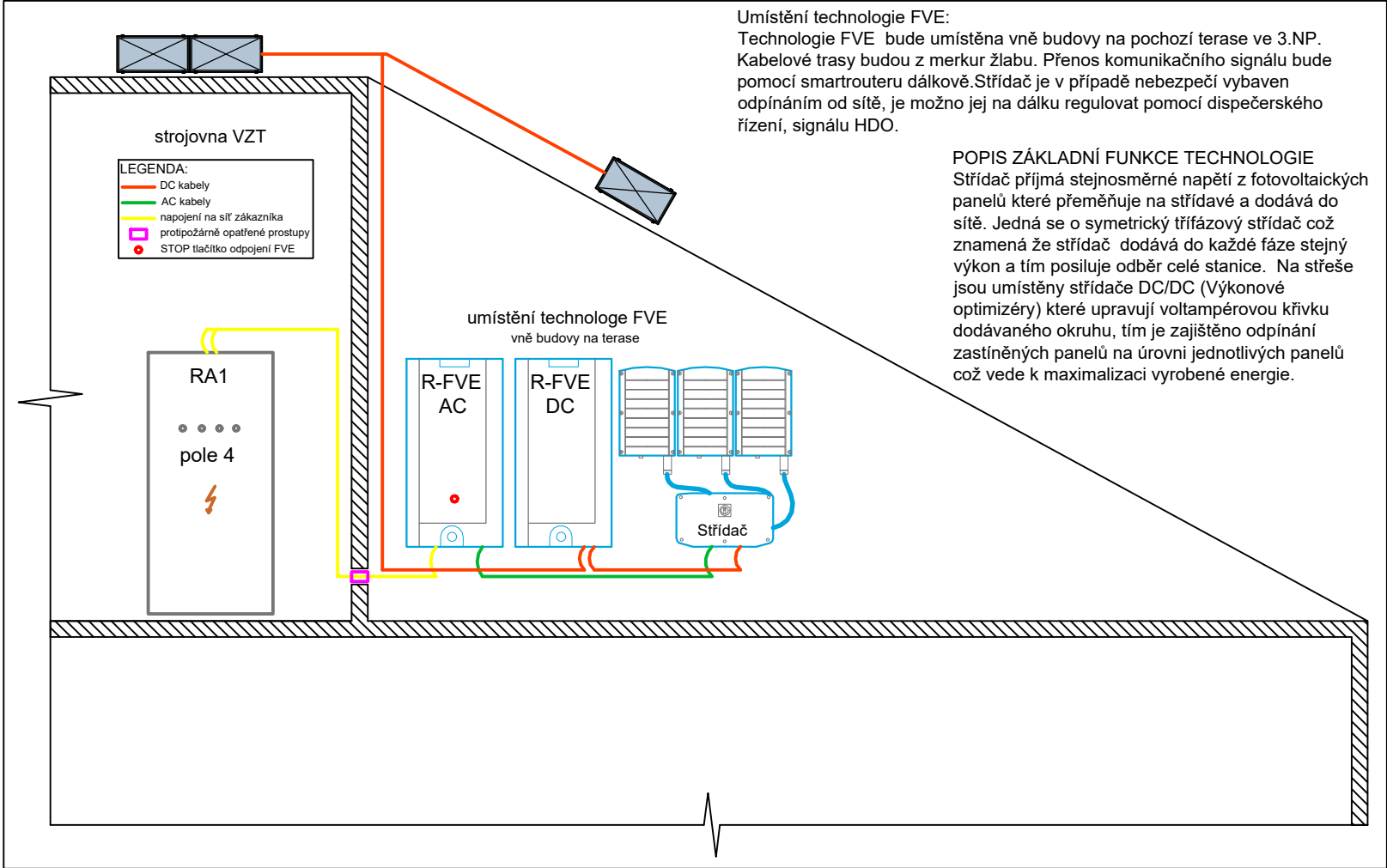
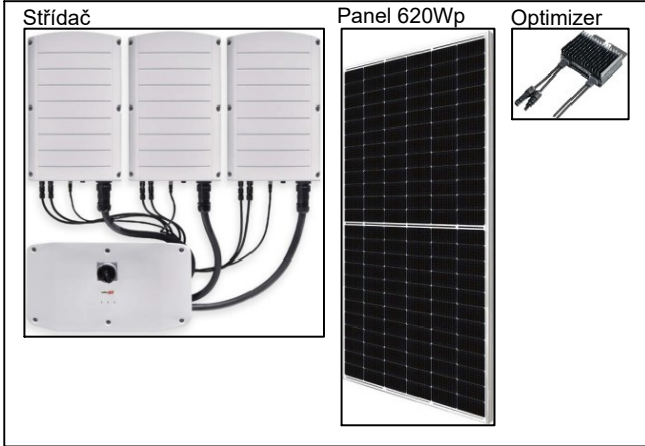
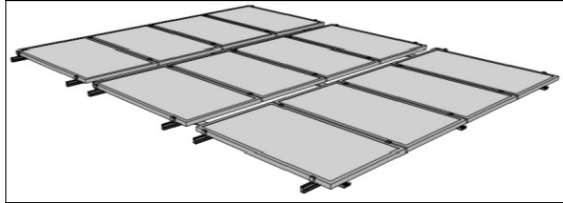


FOTO - technologie FVE

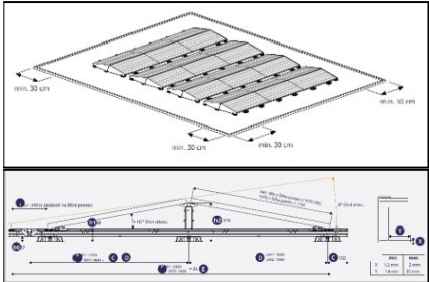


FVE panely umístěny naplocho na typové konstrukci (k-ce pro šikmé střechy)



Rozmístění panelů pouze informativní. Může se lišit v závislosti na stávající technologii umístěné na střeše. (hromosvod, vzduchotechnika, komíny apod.) hromosvod stávající - není součástí této akce Křížení a souběh kabelů musí splňovat platné normy a předpisy. Po dokončení instalace FVE bude investorem provedena kontrola s případnou úpravou kromosvodové soustavy doložená revizí dle aktuální platné normy. POZN.: při nedodržení vypočtené bezpečné vzdálenosti panelů od jímací soustavy, je nutné spojit konstrukce s jímací soustavou

konstrukce pro ploché střechy -sklon k-ce 10° - systém EW (východ-západ)



NOSNÁ PODKONSTRUKCE PANELŮ Je řešena systémem EW (východ-západ) sklon 10° se vzájemně propojenými řadami. Podkonstrukce není ke střešní konstrukci kotvena, pouze podložena vhodnými podložkami a přitížena dostatečnou zátěží ve formě betonových prefabrikátů - dlaždic dle zátěžového plánu Rozměry panelu 2278x1134 mm. osazená plocha 1 sady panelů činí cca 5 m2

FOTO - RH pole 4 - napojení FVE

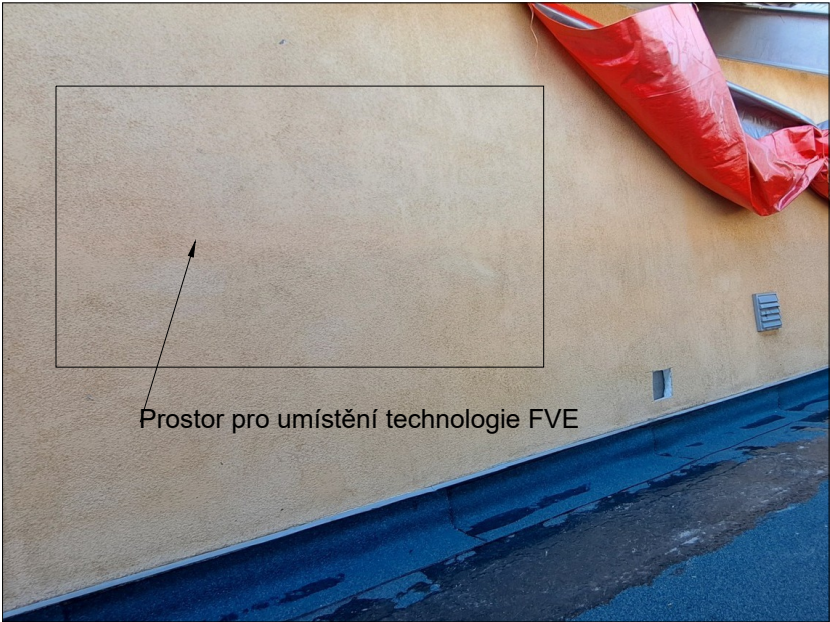


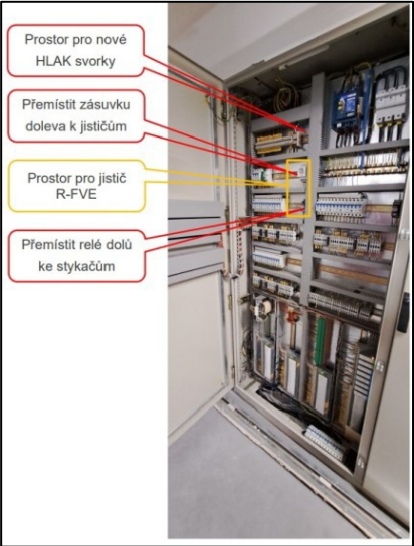
FOTO - RTS5 - hlavní jistič



FOTO - RA1



FOTO - RA1 - pravé pole



Č. REV:	DATUM REVIZE:		ZAPRACOVAL:

	VYPRACOVAL: Ing. Zdeněk Tulis	ZODPOVĚDNÝ PROJEKTANT: Ing. Zdeněk Tulis	AUTORIZACE:	
NÁZEV AKCE:	FVE Nemocnice Nymburk			
INVESTOR:	Nemocnice Nymburk s.r.o. IČO 28762886			
MÍSTO STAVBY:	Pavilon H, Boleslavská 425, 288 01 Nymburk			
STUPEŇ:	Dokumentace pro provedení stavby			
OBJEKT:	Nemocnice		DATUM: 9/2025	MĚŘÍTKO:
PROFESE:	Silnoproudá elektroinstalace FVE		Č. ZAKÁZKY 2025091	POČET A4
VÝKRES/OBSAH :			ČÍSLO VÝKRESU:	PARÉ:
Rozložení technologie a trasy			D2.1.008	